

# 自由研究 “歯のふしぎ!!”

ねん 年      くみ 組      なまえ 名前

## ① 歯肉

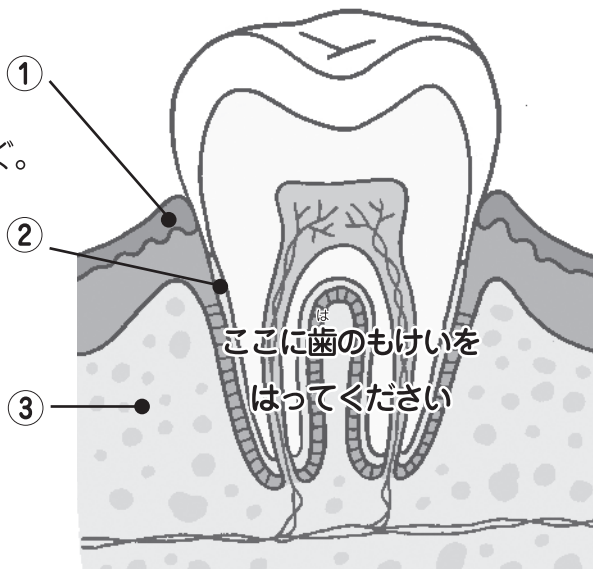
歯ぐきのこと。けんこうな歯ぐきは  
色。きんが体内に入るのをふせぐ。

## ② セメントしつ

歯ぐきの中でぞうげしつをおおって守る。

## ③ 歯そうこつ

歯をささえている の骨。



## ① 白

しつ

歯の外側で、半とう明。体で一番かたい。  
97% がハイドロキシアパタイト。

## ② 黄

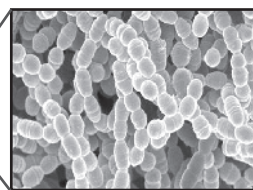
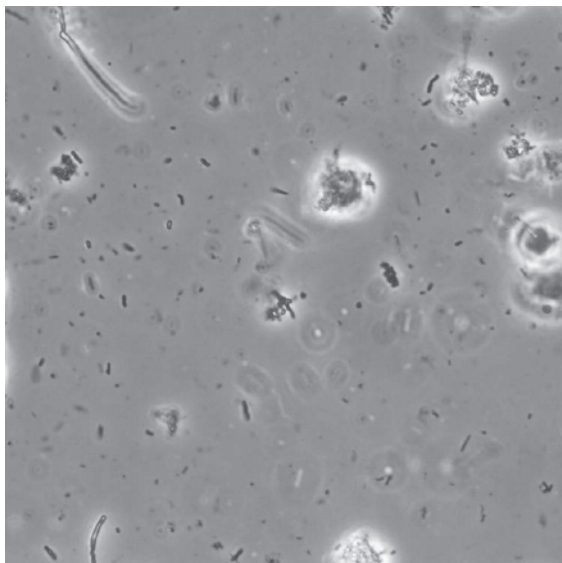
しつ

1つ内側の部分で、白やクリーム色  
エナメルしつからすけて見える。これが歯の色。  
70% がハイドロキシアパタイト。

## ③ 赤

歯のしんけいの部分で、いたみを感じる。  
血も通っていて、歯にえいようをあたえる。

## お口の中の汚れ(歯こう)をけんびきょうでみると…?



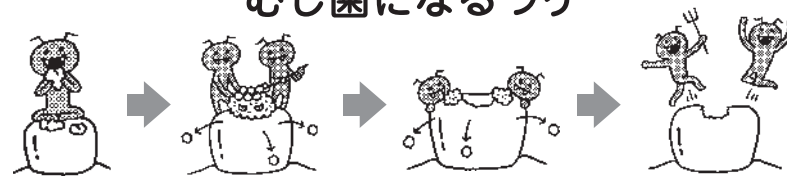
## むし歯きん

名前は

口の中にはなんと  しゆるいもの  
“さいきん” がいます。

いいきんも、悪いきんもいて、きんの  
すみかの歯こう1グラムの中には、  
1000 おくこいじょうのきんがつまっ  
ています。なんとウンチ1グラムの  
中のきんの数と同じくらい!

## むし歯になるワケ



歯こうの中で、きんが作った“さん”で、エナメルしつから  
 せいぶんがとけ出し、あながあいたらむし歯です。  
食べたあとは、むし歯よぼうせいぶん「薬用ハイドロキシアパタイト」  
や「フッ素」が入った歯みがきでみがこう!

感想